



**Bryniau Clwyd a  
Dyffryn Dyfrdwy**  
Clwydian Range  
and Dee Valley

Ardal o Harddwch Naturiol Eithriadol  
Area of Outstanding Natural Beauty



# Cynllun Busnes Bryniau Clwyd a Dyffryn Dyfrdwy 2016-19

## CYNNWYS

1. Y Cynllun Busnes
2. Ardal o Harddwch Naturiol Eithriadol Bryniau Clwyd a Dyffryn Dyfrdwy.
3. Pwrpasau'r Ardal o Harddwch Naturiol Eithriadol
4. Strwythur Llywodraethu Ardal o Harddwch Naturiol Eithriadol Bryniau Clwyd a Dyffryn Dyfrdwy.
5. Cyllideb Graidd
6. Cynllun Rheoli Ardal o Harddwch Naturiol Eithriadol Bryniau Clwyd a Dyffryn Dyfrdwy.
7. Adnoddau staff
8. Cronfa Datblygu Cynaliadwy
9. Cyllidebau prosiect
10. Rhaglenni Gwaith

## 1. Y Cynllun Busnes

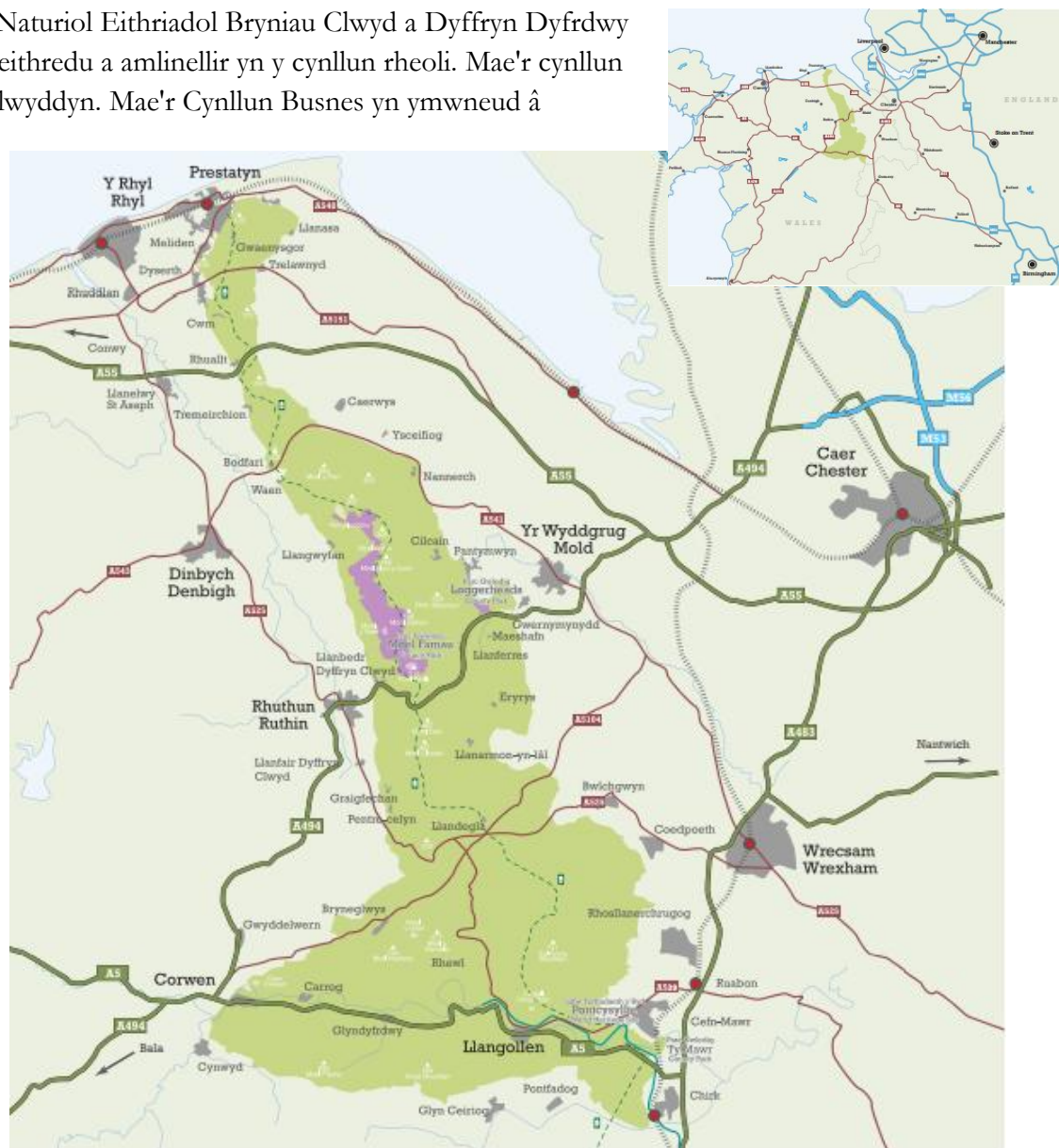
Mae'r Cynllun Busnes yn nodi'r rhaglen waith ar gyfer Ardal o Harddwch Naturiol Eithriadol Bryniau Clwyd a Dyffryn Dyfrdwy (AHNE) dros y tair blynedd nesaf, gan gysylltu â'r amcanion a'r camau gweithredu a amlinellir yn y cynllun rheoli. Mae'r cynllun yn cwmpasu'r cyfnod o 2016-2019, ond bydd yn cael ei ddiweddarau bob blwyddyn. Mae'r Cynllun Busnes yn ymwneud â gweithredoedd y Cynllun Rheoli i'r adnoddau sydd ar gael ar gyfer ei ddarparu, gan nodi sut y gall adnoddau cyfyngedig gael eu defnyddio yn fwyaf effeithiol.

## 2. Ardal o Harddwch Naturiol Eithriadol Bryniau Clwyd a Dyffryn Dyfrdwy.

Mae AHNE Bryniau Clwyd a Dyffryn Dyfrdwy yn ffurfio ffin ucheldir dramatig Gogledd Cymru, un o uchafbwyntiau golygfaol ysgytiol Prydain.

Mae'r AHNE yn cynnwys 390 cilomedr sgwâr o fryniau, rhostir grug, creigiau calchfaen a dyffrynnoedd coediog, sydd bron yn cyffwrdd yr arfordir ym Mryn Prestatyn yn y gogledd ac yn ymestyn mor isel i'r de â Moel Fferna, y man uchaf yn yr AHNE, sy'n 630 metr. Mae'r ardal yn cwmpasu cefn gwlad mwyaf godidog Prydain, hefyd Safle Treftadaeth y Byd Traphont Ddŵr Pontcysyllte a Chamlas Llangollen.

Heb eu darganfod gan lawer ond yn hawdd eu harchwilio, mae'r dirwedd odidog yn cynnig treftadaeth diddorol, diwylliant lliwgar, cynnig blasus a'r croeso cynhesaf. Mae Bryniau Clwyd yn gadwyn ryfeddol o gopaon grugog porffor, ac arnynt fryngaerau mwyaf trawiadol Prydain. Islaw'r mynyddoedd sy'n cael eu croesi gan Fwlch yr Oernant, mae Dyffryn Dyfrdwy yn ymdroelli drwy Langollen hanesyddol, lle mae Cymru yn croesawu'r byd yn yr Eisteddfod Ryngwladol. Mae Llwybr Cenedlaethol Clawdd Offa yn llwybr hollbresennol ar hyd asgwrn cefn y tir hwn, gan gysylltu lleoedd arbennig yr ardal, yn ogystal â chysylltu â'r ardaloedd deheuol a Llwybr Arfordir Cymru thu hwnt.



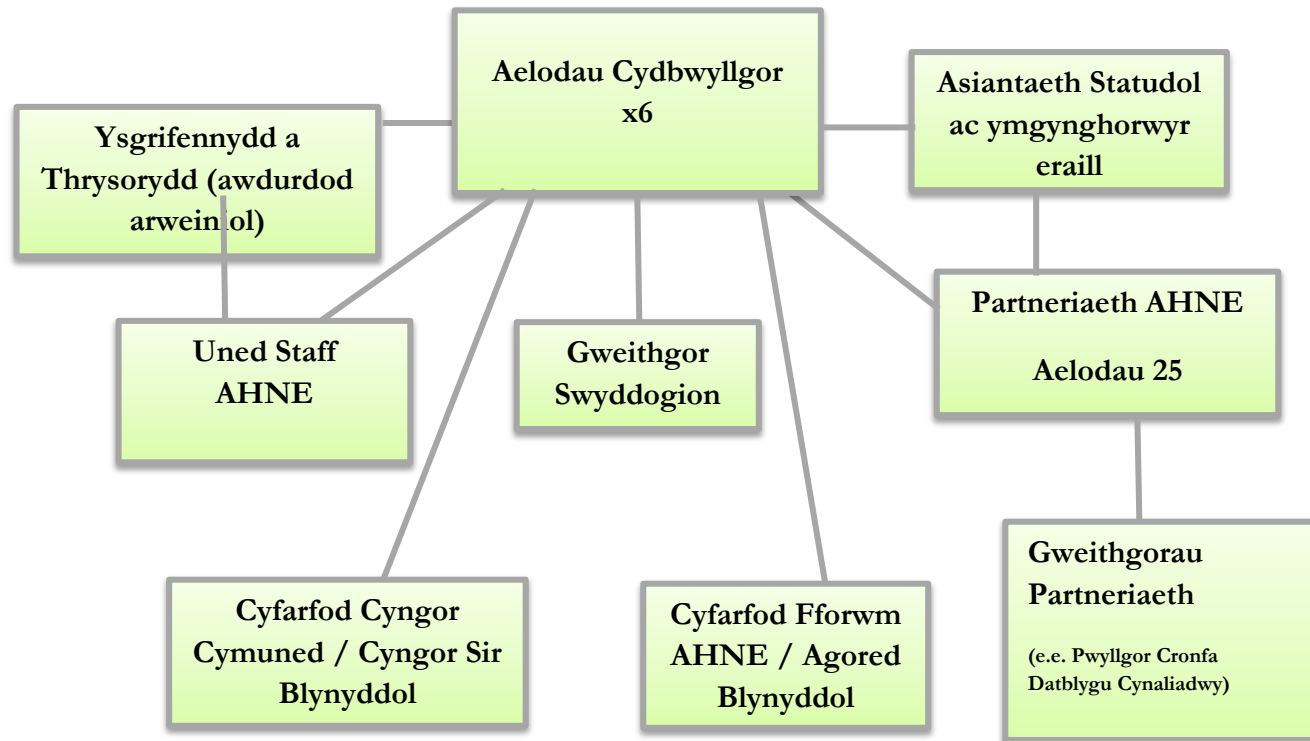
### 3. Pwrpasau'r Ardal o Harddwch Naturiol Eithriadol

Diben statudol y dynodiad AHNE yw gwarchod a gwella harddwch naturiol. Wrth ddilyn y prif ddiben, dylid ystyried anghenion amaethyddiaeth, coedwigaeth, diwydiannau gwledig eraill ac anghenion economaidd a chymdeithasol cymunedau lleol. Dylid rhoi sylw arbennig i hyrwyddo ffurfiau cynaliadwy o ddatblygiad cymdeithasol ac economaidd sydd ynddynt eu hunain yn cadw a gwella'r amgylchedd.

Nid gweithgareddau hamdden yw amcan y dynodiad, ond dylai'r galw am hamdden gael eu bodloni i'r graddau nad yw'n gwrthdaro â'r prif ddibenion.

### 4. Strwythur Llywodraethu Ardal o Harddwch Naturiol Eithriadol Bryniau Clwyd a Dyffryn Dyfrdwy.

Gellir crynhoi strwythur y trefniadau llywodraethu presennol ar gyfer AHNE Bryniau Clwyd a Dyffryn Dyfrdwy yn y siart isod:



Mae Awdurdodau Lleol wedi dirprwyo eu cyfrifoldeb am yr AHNE i Bwyllgor Gweithredol a elwir yn y Cyd-bwyllgor ar gyfer Bryniau Clwyd a Dyffryn Dyfrdwy. Mae dau aelod Gweithredol / Cabinet o Sir Ddinbych, Cyngor Sir y Fflint a Chyngor Bwrdeistref Sirol Wrecsam wedi'u penodi i Gyd-bwyllgor Bryniau Clwyd a Dyffryn Dyfrdwy. Y Cyd-bwyllgor yw'r corff sy'n gwneud penderfyniadau ar gyfer AHNE Bryniau Clwyd a Dyffryn Dyfrdwy.

Mae'r Bartneriaeth AHNE yn cynnwys 25 o aelodau. Mae 16 aelod yn cael eu penodi yn dilyn proses recriwtio agored. Mae Aelodau'r Pwyllgor Partneriaeth yn cynrychioli croestoriad o arbenigedd mewn meysydd diddordeb penodol er mwyn sicrhau bod cydbwysedd o aelodaeth yn cael ei gynnal (er enghraifft, Rheoli Tir, Amgylchedd Gwledig, Trefol, Tirwedd, Hamdden, Amgylchedd Hanesyddol, Amgylchedd Naturiol, a Busnes); mae tri lle yn cael eu cadw ar gyfer diddordeb unigol a thri ar gyfer Cyngorwyr Sir, un o bob awdurdod. Mae pum gweithgor yn eistedd o dan y Bartneriaeth AHNE sy'n cynghori ar gyflwyno gwaith:

- Rheoli Tir Cynaliadwy
- Hamdden a Thwristiaeth
- Cymeriad Tirwedd ac Amgylchedd Adeiledig
- Amgylchedd Hanesyddol
- Cronfa Datblygu Cynaliadwy

Mae'r Cydbwyllgor, Partneriaeth a Gweithgorau yn cael eu cefnogi gan dîm yr AHNE, swyddfeydd o fewn yr awdurdodau lleol, ond hefyd sefydliadau eraill fel Cyfoeth Naturiol Cymru.

## **5. Cynllun Rheoli AHNE**

Mae'r Cynllun Rheoli AHNE yn ofyniad statudol o dan y Ddeddf Cefn Gwlad a Hawliau Tramwy 2000. Mae'r cynllun presennol yn rhedeg o 2014 - 2019. Mae'r Cynllun Rheoli yn nodi Polisiâu, Amcanion a Chamau Gweithredu ar gyfer gofal a rheolaeth AHNE Bryniau Clwyd a Dyffryn Dyfrdwy. Mae'n nodi blaenoriaethau yn y dyfodol. Gellir lawrlwytho copi o'r Cynllun Rheoli AHNE o <http://www.clwydianrangeanddeevalleyaonb.org.uk/plans-and-strategies/>

## 6. Adnoddau staff

Mae'r gwaith o gyflawni'r Cynllun Rheoli AHNE yn cael ei arwain gan dîm yr AHNE, sy'n eistedd o fewn Cyngor Sir Ddinbych, yr awdurdod arweiniol ar gyfer yr AHNE mewn partneriaeth ag eraill. Mae'r swyddi staff canlynol yn gysylltiedig yn uniongyrchol â'r gyllideb AHNE, ond mae nifer o staff a gwirfoddolwyr eraill hefyd yn gwneud cyfraniad gwerthfawr i gyflawni'r cynllun rheoli, o fewn Cyngor Sir Ddinbych a sefydliadau partner.

Swydd	Dyletswyddau	Swyddog
Prif Swyddog Cefn Gwlad / Swyddog AHNE	Rheoli polisiâu a chyllidebau	Howard Sutcliffe
Uwch Swyddog Cefn Gwlad / Swyddog AHNE Cynorthwyol	Cynllun Rheoli AHNE a Gwasanaeth Warden	David Shiel
Warden Partneriaeth Ardal y Gogledd	Prosiectau Cymunedol a gwirfoddoli – ardal y gogledd	Rachael Jones
Warden Cefn Gwlad	Cadwraeth natur, prosiectau mynediad a gwirfoddoli	John Morris Un swydd wag
Swyddog Cronfa Datblygu Cynaliadwy	Cronfa Datblygu Cynaliadwy a Thwristiaeth	Ceri Lloyd
Uwch Swyddog Hamdden	Hamdden ac Allgymorth	Helen Mrowiec
Swyddog Cynllunio	Defnydd Tir a Chynllunio	Tony Hughes
Rheolwr Cyfathrebu	Sgiliau	Karen Holthofer
Uwch Warden Cefn Gwlad (De)	Rheoli safle, prosiectau cadwraeth a mynediad	Rhun Jones
Warden Partneriaeth Ardal y De	Prosiectau Cymunedol a gwirfoddoli – ardal y de	Ros Stockdale

## 7. Cyllideb Graidd

	<b>2015/16</b>	2016/17
	£	£
<u>Gweithwyr</u>		
Cyflogau	199,852	205,968
Hyfforddiant a chynhadledd	500	1,000
Tanysgrifiadau	1,500	2,900
Yswiriant	936	936
<b>Cyfanswm costau gweithwyr</b>	<b>202,788</b>	<b>210,804</b>
<u>Llogi cerbydau</u>		
Llogi cerbydau	400	450
Milltired	5,000	4,000
Defnyddio Cludiant Cyhoeddus	300	500
<b>Cyfanswm Costau Cerbydau a Theithio</b>	<b>5,700</b>	<b>4,950</b>
<u>Arall</u>		
Dillad amddiffynnol	800	1,000
Gwisgoedd	0	1,500
Offer cyffredinol	150	150
Gwariant digwyddiadau	5,000	5,000
Ffioedd archwilio	1,134	1,134
Costau TG	900	900
Ffonau	920	1,100
Cyhoeddiadau	100	100
<b>Cyfanswm gwariant arall</b>	<b>9,004</b>	<b>10,884</b>
<u>Prosiectau</u>		
Grantiau	54,545	54,545
<b>Cyfanswm costau prosiect</b>	<b>54,545</b>	<b>54,545</b>

## CYFANSWM GWARIANT

**281,183**

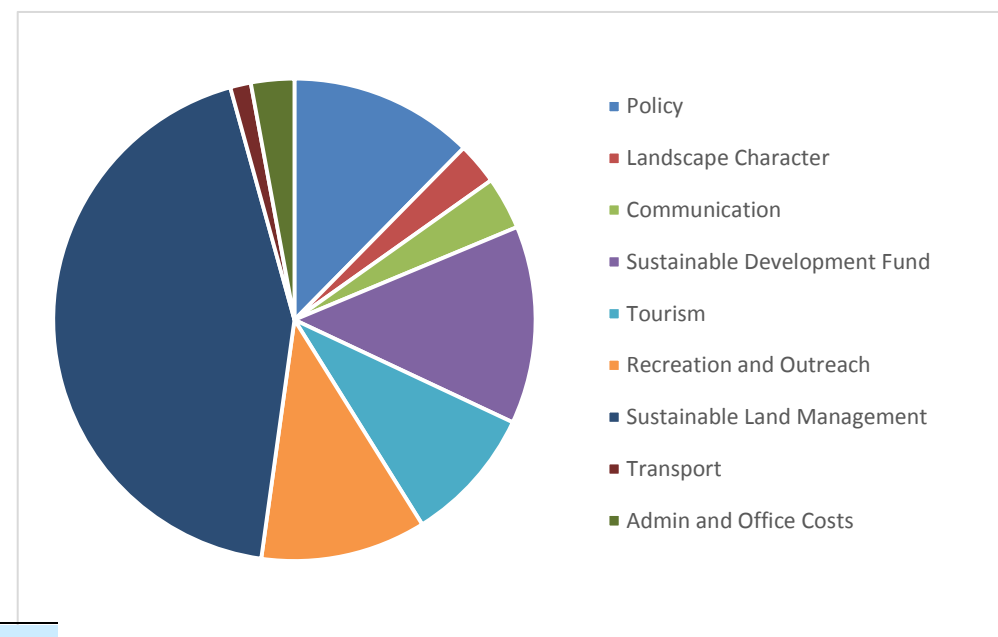
### INCWM

Grant Cyflog CNC	-117,046	-118,063
Grant CDG	-54,545	-54,545
Cyllid ALI	-100,446	-108,575

### CYFANSWM INCWM

**-272,037**

**-281,183**



**281,183**

## 8. Cronfa Datblygu Cynaliadwy

Mae AHNE Bryniau Clwyd a Dyffryn Dyfrdwy yn gweinyddu Cronfa Datblygu Cynaliadwy sy'n cael ei chefnogi gan Lywodraeth Cymru sy'n rhoi cymorth i brosiectau amgylcheddol cynaliadwy. Dyfarnodd Llywodraeth Cymru 2016/17 £55k i'r Arian Datblygu Cynaliadwy. Mae 10% o'r gronfa yn cael ei amsugno yn awtomatig gan gostau gweinyddol, mae £5k y flwyddyn yn cael ei ddyrannu tuag at y Cynlluniau Grantiau Cefn Gwlad. Mae'r gronfa yn denu tua £115k o arian cyfatebol yn flynyddol, sy'n cynrychioli gwerth gwyth am arian. Yn y ddwy flynedd ddiwethaf mae'r gronfa wedi ymgysylltu â 50+ o gymunedau/grwpiau. O bryd i'w gilydd, bydd Llywodraeth Cymru yn galw am gyllid ychwanegol, mae hyn yn tueddu i ddigwydd tua diwedd y flwyddyn pan fydd tanwariant wedi'i nodi mewn man arall o fewn Llywodraeth Cymru. Yn 2015 rydym wedi gwneud cais am £6k ychwanegol i gefnogi dau brosiect. Bob blwyddyn, mae'r cyllid yn cael ei ordanysgrifio 50%.

Enghreifftiau o SDF ar waith (2016)

- Prosiect Alyn a Wheeler - creu deunyddiau dehongli gan gynnwys taflenni a baneri pop-up. Nod y dehongliad oedd helpu partneriaid prosiect i hyrwyddo'r prosiect ac ennill diddordeb gan dirfeddianwyr a darpar wirfoddolwyr, yn ogystal â rhoi gwybod i bobl leol ac ymwelwyr am yr hyn sy'n digwydd yn yr ardal. Mae'r prosiect wedi gwella cynefinoedd ac hefyd wedi bod o fudd i gymunedau lleol trwy gysylltiad gwell â'u hamgylchedd lleol.
- Coed Actif Cymru - darparu lle yn yr awyr agored, heb fod yn feirniadol, gan ganiatáu i gyfranogwyr brofi ystod eang o fanteision corfforol, cymdeithasol a lles.
- Ymddiriedolaeth Wledig – Mae'r Ymddiriedolaeth Wledig, elusen gofrestrdig, yn gweithio mewn partneriaeth â 3 fferm lletyol, 1 ystâd a choetiroedd a Pharciau Gwledig yn yr AHNE i gynnig cyfle i blant o 9 ysgolion cyfagos gyda nifer uwch na'r cyfartaledd o blant dan anfantais, i ddarganfod sut fwyd sy'n cael ei gynhyrchu yn y cefn gwlad sydd o amgylch y trefi a'r dinasoedd lle maent yn byw. Cafodd bob ysgol gyfle i ymweld â fferm sy'n gweithio mewn gwahanol dymhorau.
- Adfywio Ffôn Ciosg - bydd yn darparu defnydd unigryw i giosgau ffôn coch K6 Giles Gilbert Scott sy'n nodweddion eiconig o fewn yr AHNE. Mae gan Gynllun Rheoli AHNE Bryniau Clwyd a Dyffryn Dyfrdwy 2014-2019 amcanion penodol i ddiogelu nodweddion hanesyddol bychain. Mae'r cymunedau canlynol ynghlwm ar hyn o bryd;
  - Llantysilio,
  - Llanarmon Yn Iâl,
  - Bryneglwys
  - Nannerch
  - Gwaunysgor
  - Eryrys

Mae defnyddiau enghreifftiol yn cynnwys troi ciosgau yn Fannau Gwybodaeth i Dwristiaid (TIPs) gyda phanel dehongli, taflenni a gwybodaeth arall a fydd o ddiddordeb ychwanegol i'r rhai sy'n ymweld â'r AHNE a'u hannog i archwilio'r ardal ymhellach, gan ymestyn eu harhosiad.

## 9. Cyllidebau prosiect



Mae AHNE Bryniau Clwyd a Dyffryn Dyfrdwy yn rhagweithiol wrth sicrhau adnoddau pellach i gadw a gwella nodweddion tirwedd arbennig Bryniau Clwyd a Dyffryn Dyfrdwy a chynyddu ymwybyddiaeth, dealltwriaeth a mwynhad pobl o'r dirwedd. Mae'r canlynol yn gyllidebau prosiect sylweddol ychwanegol a sicrhawyd i gyflawni uwchlaw a thu hwnt i'r hyn sy'n bosibl gyda'r gyllideb graidd ac yn dibynnu ar staff craidd yn cyflwyno ceisiadau cyllid i gyflwyno elfennau penodol o'r Cynllun Rheoli.

Prosiect	Swm	Cyllidwr	Cyfnod
Ein Tirwedd Ddarluniadwy	£67,900 yn erbyn cyfanswm costau'r prosiect o £96,612	Cronfa Dreftadaeth y Loteri	Cam Datblygu 2016 - 2017  Bydd Prosiect Cyflawni yn ymwneud â chyfanswm cost prosiect o 1.763 miliwn o bunnoedd gyda grant HLF o 1.3 miliwn dros gyfnod o 5 mlynedd.  Heb eu cynnwys o fewn y Gyllideb Graidd AHNE.
Coetir Alyn Actif	Grant NRW o £122,200 yn erbyn costau cymwys o £250,400	Cyfoeth Naturiol Cymru	2016 – 2018 Heb eu cynnwys o fewn y Gyllideb Graidd AHNE.
Etifeddiaeth Calchfaen	Grant £150,667 NRW yn erbyn cyfanswm costau'r prosiect o £301,334	Cyfoeth Naturiol Cymru	2015 – 2018 Heb eu cynnwys o fewn y Gyllideb Graidd AHNE.
Prosiectau Mynediad AHNE Cyfalaf	£33,500	Llywodraeth Cymru.	2016/17

Cyflwynwyd datganiad o ddiddordeb i'r Fenter Gwella Tirwedd Grid Cenedlaethol sydd i'w benderfynu eto.

## Rhaglenni Gwaith

Mae Cynllun Rheoli AHNE Bryniau Clwyd a Dyffryn Dyfrdwy yn amlinellu polisiau, amcanion a chamau gweithredu i gadw a gwella nodweddion arbennig y dirwedd a gellir ei lawrlwytho o <http://www.clwydianrangeanddeevalleyaonb.org.uk/plans-and-strategies/>

Mae'r polisiau, amcanion a chamau gweithredu wedi'u dosbarthu o dan 14 nodwedd tirwedd arbennig canlynol AHNE Bryniau Clwyd a Dyffryn Dyfrdwy:

- Ansawdd a Chymeriad y Dirwedd
- Gweundir Grug a Chribau Eang
- Glaswelltiroedd Calchfaen, Clogwyni a Sgrïau.
- Coetiroedd llydanddail a Choed hynafol
- Dyffrynnoedd Afonydd
- Anheddiad hanesyddol
- Nodweddion Diwydiannol a Safle Treftadaeth y Byd
- Bryngaerau a Strwythurau Amddiffynnol
- Nodweddion Hanesyddol Bach
- Ffiniau
- Atyniadau Eiconig i Ymwelwyr a Diwylliant
- Llwybr Cenedlaethol Clawdd Offa a Llwybrau a Hyrwyddir
- Yr Amgylchedd Adeiledig
- Pobl a Chymunedau

Mae'r rhaglen waith yn ymwneud â'r gweithgareddau a flaenoriaethwyd o dan bob un o'r themâu hyn ar gyfer darparu yn ystod cyfnod y cynllun busnes, gan eu cysylltu ag adnoddau a chynnydd. Mae cynnydd yn cael ei fesur fel **coch**: heb ddechrau, **Oren**: wedi dechrau ond cynnydd cyfyngedig, **Gwyrdd**: wedi dechrau ac ar y trywydd iawn. Mae'r testun mewn glas yn ddiwygiadau o'r Cynllun Rheoli Bryniau Clwyd a Dyffryn Dyfrdwy a fabwysiadwyd.

## Ansawdd a Chymeriad y Dirwedd

Camau Gweithredu Cynllun Rheoli	Arwain	Partneriaid	16/17	17/18	18/19	Cynn ydd	Adnoddau
Cefnogi Prosiectau Peilot Ynni Adnewyddadwy Cadwyn Clwyd a phrosiectau cymunedol eraill priodol sy'n ceisio lliniaru effaith newid yn yr hinsawdd a lleihau ôl troed carbon yr AHNE heb niweidio rhinweddau a nodweddion arbennig yr ardal neu ei chymeriad a'i hedrychiad. LQCO1	Cadwyn Clwyd / AHNE	Tirfeddianwyr / CNC					Amh.
Cefnogi'r Ymateb Naturiol i'r prosiect Perygl Llifogydd yn Nalgylch Clwyd yn enwedig mewn perthynas â 3336 i waith rheoli o fewn Bryniau Clwyd. LQCO1	Cadwyn / AHNE	Tirfeddianwyr / CNC	√				Prosiect Cynllun Rheoli Cynaliadwy a reolir gan Cadwyn Clwyd
Ymgysylltu â rhaglen Darpariaeth Effaith Weledol y Grid Cenedlaethol (VIP) i leihau effaith trosglwyddo foltedd uchel yn yr AHNE a'i amgylchedd. LQCO2	AHNE	Tirfeddianwyr	√	√	√		Arian i gael ei sicrhau gan y Grid Cenedlaethol
Hyrwyddo rhannu mastiau i leihau annibendod ac effaith ar gymeriad tirwedd leol yr AHNE. LQCO2	AHNE			√			Amser staff Darparwyr mast
Gweithio gyda'r diwydiant i gymhwyso'r saith 'Rheol Holford' a datblygu canllawiau ar gyfer mesurau lliniaru. LQCO2	AHNE		√	√	√		Amser staff
Paratoi canllawiau ar gyflwyno technolegau ynni adnewyddadwy i mewn i'r AHNE a'i lleoliad, er mwyn lleihau'r effaith ar gymeriad y dirwedd leol. LQCO3	AHNE			√			Amser staff
Annog a chefnogi mesurau cadwraeth ynni er mwyn helpu i gyrraedd targedau cenedlaethol a rhanbarthol ar gyfer defnydd o ynni. LQCO3	AHNE		√	√	√		Amser staff
Adnabod nodweddion arbennig yr AHNE sy'n sensitif i newid a monitro eu cyflwr. LQCO4	AHNE		√				Amser staff
	AHNE	Cyfeillion y CRDV		√			Amser staff Gwirfoddolwyr
Sefydlu rhaglen fonitro o olygfannau allweddol ar draws yr AHNE. LQCO5	AHNE	Cyfeillion y CRDV		√			Amser staff Gwirfoddolwyr
Gweithio gyda 3 Awdurdod Prifffyrdd ac Asiantaeth Cefnffyrdd i resymoli arwyddion traffig ar y ffyrdd a chytuno ar gyfres o ganllawiau ar gyfer arwyddion yn yr AHNE. LQCO5	AHNE / ALI	ACGC	√				Amser staff
Trefnu diwrnodau hel atgofion cymuned i ymgysylltu â chymunedau a thynnu ar eu cyfoeth o wybodaeth am yr ardal. - 1 y flwyddyn LQCO6	AHNE	ALI	√	√	√		Amser staff
Cefnogi'r gwaith ymchwil a chofnodi hanes cymdeithasol yr ardal. LQCO6	AHNE	ALI	√	√	√		Amser staff
Cynnal Fforwm AHNE blynyddol i ysgogi trafodaeth ar nodweddion arbennig yr ardal a sicrhau cyfranogiad cymunedol LQCO7	AHNE	ALI	√	√	√		Amser Staff / cyllideb AHNE
Cynnal Partneriaeth AHNE fel rhan o strwythur llywodraethu ar gyfer yr AHNE LQCO7	AHNE	ALI	√	√	√		Amser Staff / cyllideb AHNE
Gweithio gyda Grwpiau Gweithredu Lleol Cadwyn Clwyd i sicrhau bod amrywiaeth diwylliannol yn cael ei adlewyrchu mewn rhaglenni Cynllun Datblygu Gwledig sy'n ymwneud ag ymdeimlad o le. LQCO7	AHNE Cadwyn Clwyd	ALI	√	√	√		Amser staff
Gweithio gyda Menter Iaith i gefnogi a chodi ymwybyddiaeth o'r iaith Gymraeg o fewn cymunedau'r AHNE. LQCO7	AHNE	Cadwyn Clwyd	√				Amser staff

## Gweundir Grug a Chribau Eang

Camau Gweithredu Cynllun Rheoli	Arwain	Partneriaid	16/17	17/18	18/19		Adnoddau
Lle bo'n bosibl, adfer ardaloedd o gyn rostir yn enwedig o amgylch Coed Moel Famau, Coed Nercwys, Moel Findeg a Moel Famau .. HMRO1	CNC / AHNE	ALI	√	√	√		Amser Staff / Cyllideb Craidd AHNE
Parhau i gefnogi porwyr ar Fryniau Clwyd, Mynydd Llantysilio a Gogledd y Berwyn yn y gwaith o reoli rhostir drwy dorri a llogi trwy gynlluniau Glastir a dulliau eraill. HMRO2	CNC AHNE Tirfeddianwyr	LIC	√	√	√		Amser staff
Parhau i weithio gyda Choleg Cambria Llysfasi i ddarparu cyrsiau hyfforddiant mewn rheolaeth ucheldir fel rhan o'u cwrs Diploma Cenedlaethol - 2 ddigwyddiad y flwyddyn. HMRO2	AHNE Coleg Cambria	LIC	√	√	√		Amser staff
Monitro poblogaethau'r Grugiar Ddu ac adar ucheldir eraill bob blwyddyn mewn safleoedd paru allweddol ar draws yr AHNE er mwyn hysbysu a thargedu rheoli penodol. HMRO3	RSPB	AHNE CNC	√	√	√		Amser staff
Gweithio gyda ffermwyr a phorwyr i gysylltu cig oen o ardaloedd yr ucheldir gyda thirweddau o ansawdd. HMRO4	AHNE Cadwyn Clwyd	Cadwyn Clwyd Porwyr AHNE / Llwybr Bwyd	√	√			Angen cyllid
Ymgysylltu cynhyrchwyr a manwerthwyr gyda Phrosiect Llwybr Bwyd Bryniau Clwyd er mwyn hyrwyddo cynnyrch lleol a rhoi gwerth ychwanegol i gynnyrch sy'n gysylltiedig â gwaith cadwraeth cadarnhaol. Gweithio gyda busnesau yn Nyffryn Dyfrdwy i ddatblygu Prosiect Llwybr Bwyd lleol. HMRO4	AHNE Cadwyn Clwyd	Cadwyn Clwyd Porwyr AHNE / Llwybr Bwyd	√	√	√		Cais Cynllun Datblygu Gwledig
Cefnogi'r bartneriaeth Rhostiroedd Gogledd Cymru ar Y Berwyn. HMRO5	RSPB	CNC / AHNE Porwyr	√	√	√		Amser staff
Mynychu cyfarfod porwyr lle y bo'n briodol HMRO6	AHNE	Porwyr	√	√	√		Amser staff
Darparu cefnogaeth ymarferol i losgi ardaloedd yr ucheldir lle bynnag y bo'n bosibl. HMRO6	AHNE	Porwyr	√	√	√		Amser staff

## Glaswelltiroedd Calchfaen, Clogwyni a Sgrïau.

Camau Gweithredu Cynllun Rheoli	Arwain	Partneriaid	16/17	17/18	18/19		Adnoddau
Sicrhau bod amcanion cadwraeth pob safle yn cael eu deall a'u hymgorffori mewn cynlluniau prosiect. LGPO1	CNC	AHNE / Bionet	√	√	√		Amser staff
Arbrofi a chofnodi systemau ogofâu a phalmant calchfaen yn yr AHNE ac adnabod nodweddion mewn perygl. LGPO1	AHNE / CNC	AHNE / Bionet	√		√		Angen cyllid
Cefnogi a hyrwyddo prosiectau drwy Grŵp Bionet Gogledd Cymru a Glastir. LGPO1	AHNE / CNC	AHNE / Bionet		√			Amser staff Glastir
Cynnal gwaith rheoli prysgwydd wedi'i dargedu i adfer ardaloedd o gyn gynefin glaswelltir calchaid ar Fryn Prestatyn, Dyffryn Alun ac Eglwyseg fel rhan o'r Prosiect Etifeddiaeth Calchfaen. LGPO2	AHNE	CNC	√	√	√		Amser staff, Grant Cystadleuol CNC
Datblygu Prosiect Cynllun Partneriaeth Tirwedd ar gyfer CDL i fynd i'r afael â materion o effeithiau ymwelwyr ar ardaloedd o laswelltir calchfaen, clogwyni a sgrïau yn enwedig o gwmpas Eglwyseg a'r Panorama. LGPO3	AHNE	CNC / CRT / CBSW / Ffrindiau CRDV, Aqueducks / Cadw	√	√	√		Cronfa Dreftadaeth y Loteri, Cadwyn Clwyd CSDd Ceisiadau am gyllid
Sicrhau bod y rheolwyr tir yn deall pwysigrwydd cynefinoedd calchaid a'u sensitifrwydd i lefelau pori a chyfoethogi pridd o wrteithiau, defnyddio chwynladdwyr, aredig ac ail-hadu. LGPO3	AHNE	CBSW CNC CSDd	√	√	√		Amser staff
Lleihau effaith llwybr Cenedlaethol Clawdd Offa ar sgrïau Eglwyseg trwy atgyweirio llwybrau ac atgyfnerthu. LGPO4	AHNE	Partneriaid Prosiect ein Tiwedd Ddarluniadwy	√	√			Cyllid CDL drwy'r Cynllun Partneriaeth Ein Tirwedd Ddarluniadwy
Asesu'r newidiadau blodau y mae pwysau hamdden sy'n gysylltiedig â chywasgu pridd yn arwain atynt. LGPO4	AHNE	CNC		√			Amser staff
Datblygu'r Cynllun Grant Cefn Gwlad i gynnwys ariannu holl nodweddion arbennig yr AHNE gan gynnwys prosiectau adfer glaswelltir calchfaen. LGPO4	AHNE	CNC	√	√	√		Cronfa Datblygu Cynaliadwy Llywodraeth Cymru

## Coetiroedd Llydanddail a Choed Hynafol

Camau Gweithredu Cynllun Rheoli	Arwain	Partneriaid	16/17	17/18	18/19	Statws	Adnoddau
Cefnogi mesurau i leihau effeithiau plâu a chlefydau ar gymeriad y dirwedd leol ( <i>Phytophthora Ramorum</i> - Llus a Larch – gwywo onnen, a <i>Phytophthora Alni</i> - Gwernen) WVTO1	CNC	AHNE Tirfeddianwyr	√	√	√		Amser staff
Cefnogi rhaglenni plannu priodol sy'n cryfhau gwydnwch coetiroedd i newid amgylcheddol. WVTO1	CNC	AHNE Tirfeddianwyr	√	√	√		Anhysbys
Cofnodi nifer a chyflwr presennol hen goed yn yr AHNE. WVTO2	AHNE	Tirfeddianwyr CNC		√			Amser staff Cyllid heb ei sicrhau
Canfod cyllid i ddatblygu rhaglen o Blannu Coed Parcdir ar draws rhannau priodol o'r AHNE. WVTO2	AHNE	Tirfeddianwyr CNC		√			Cyllid heb ei sicrhau
Dod â phob ardal o goetir llydanddail cyhoeddus/ a reolir i mewn i gynlluniau rheoli ffafriol megis Glastir neu Adran 15 SoDdGA. WVTO3.	AHNE / CNC	ALI / NT		√			Amser staff Adran 15
Gweithredu camau gweithredu o fewn cytundebau rheoli presennol adran 15 a chynlluniau Glastir. WVTO3	CNC	Tirfeddianwyr	√				Amser staff Adran 15 Glasdir
Datblygu'r Cynllun Grant Cefn Gwlad i gynnwys ariannu holl nodweddion arbennig yr AHNE gan gynnwys coetiroedd bach dan 2 ha. WVTO3	AHNE	Tirfeddianwyr FWAG	√	√	√		Cronfa Datblygu Cynaliadwy Amser staff
Datblygu rhaglenni rheoli ar gyfer yr holl goetiroedd sy'n eiddo i'r Awdurdod Lleol yn enwedig Bishops Wood, Coed Alex, Coedwigoedd Dyffryn Alun, Coed Glan yr Afon Llangollen, Rheilffordd Corwen Cynwyd a Choed Pen y Pigyn ac ar hyd coridor Afon Dyfrdwy yn Nhŷ Mawr, gan gynnwys Jeffrey's Wood WVTO4	AHNE	CNC	√				Amser staff

## Dyffrynnoedd Afonydd

Camau Gweithredu Cynllun Rheoli	Arwain	Partneriaid	16/17	17/18	18/19		Adnoddau
Bodloni gofynion y Gyfarwydddeb Fframwaith Dŵr a Chynlluniau Rheoli Dalgylch RVO1	CNC	AHNE	√	√	√		Anhysbys
Cefnogi Prosiect Tirweddau Byw Wheeler Alun a'i waith ar gysylltedd glannau afonydd a rhywogaethau ymledol. RVO2	YBGGC	AHNE / CNC / Bywyd Gwyllt GDdC	√	√			Amser staff
Datblygu'r Cynllun Grant Cefn Gwlad i gynnwys ariannu holl nodweddion arbennig yr AHNE gan gynnwys cyrsiau dŵr RVO2	AHNE	AHNE / CNC / Bywyd Gwyllt GDdC	√	√	√		Cronfa Datblygu Cynaliadwy
Parhau i weithio mewn partneriaeth ag eraill i reoli rhywogaethau ymledol o fewn Prosiect Tirweddau Byw Alun a Wheeler. RVO3.	YBGGC	CNC / AHNE / Allau	√	√	√		Amser staff Gwirfoddolwyr
Cefnogi'r Bartneriaeth DINNS wrth fynd i'r afael â rhywogaethau ymledol drwy gydol dalgylch yr Afon Dyfrdwy .. RVO3	YBGGC	CNC / AHNE / Allau	√	√	√		Amser staff Gwirfoddolwyr
Cefnogi Diwrnod Mawr y Ddyfrdwy i fynd i'r afael â phlanhigion ac anifeiliaid anffrodorol ymledol, megis Llysiau'r Dial, Ffromlys Chwarennog. RVO3	YBGGC	CNC / AHNE / Allau	√	√	√		Amser staff Gwirfoddolwyr
Dyfeisio a chynnal prosiect arddangos enghreifftiol ar reoli dalgylch da. RVO4	Cadwyn Clwyd	CNC / AHNE	√	√	√		Cadwyn Clwyd drwy Gronfa Cynllun Rheoli Cynaliadwy Llywodraeth Cymru
Cynnal gweithdy blynyddol ar reoli llygredd a rheoli da ar gyfer tîrfeddianwyr, cynghorwyr lleol a gweithwyr proffesiynol. RVO4	CNC	AHNE	√	√	√		Amser staff

## Anheddiad Hanesyddol ac Archaeoleg

Camau Gweithredu Cynllun Rheoli	Arwain	Partneriaid	16/17	17/18	18/19		Adnoddau
Cynhyrchu rhestr o welliannau safle hanesyddol i flaenoriaethu gwaith a hyrwyddo arferion da ar draws pob math ac oedran o asedau. Targeddu Gweithredu Prosiect drwy ddefnyddio'r gofrestr 'Mewn perygl'. HSAO1	AHNE	CBSW, Cyngor Sir Ddinbych, Cyngor Sir y Fflint		√			Amser staff
Cynnal sesiynau DPP gyda chynllunwyr a swyddogion Priffyrdd i esbonio Archaeoleg a'r system Gynllunio a phwysigrwydd y nodweddion bach hyn o ran cynnal cymeriad aneddiadau HSAO1	AHNE	Cadw, CBSW, Cyngor Sir Ddinbych, Cyngor Sir y Fflint	√		√		Amser staff
Gweithio gyda Stad Amaethyddol Sir Ddinbych yng Nghaer Drewyn i sefydlu graddfa stocio priodol a pharhau i reoli prysgrydd o amgylch y fryngaer. HSAO1	CSDd	AHNE	√				Amser staff Gwirfoddolwyr
Gweithio gyda pharciau hanesyddol cofrestredig a thirfeddianwyr gerddi ac asiantaethau perthnasol eraill i ymgymryd â gwerthusiadau ac i baratoi a gweithredu cynlluniau rheoli i gadw a gwella safleoedd. HSAO2	AHNE	ALI	√	√	√		Amser staff
Codi ymwybyddiaeth o bwysigrwydd safleoedd a nodweddion diwydiannol o fewn y broses gynllunio ac AHNE. HSAO3	AHNE	Cadw	√	√	√		Amser staff
Trwy'r Prosiect Ein Tirlun Hardd, dyfeisio a chynnal rhaglen ymgysylltu i breswylwyr (gan gynnwys ysgolion, Cyngorau Tref a Chymuned a Grwpiau Cymunedol) ac ymwelwyr, gan hyrwyddo ymwybyddiaeth a dealltwriaeth o Amgylchedd Hanesyddol yr AHNE a'r cysylltiadau hanesyddol rhwng safleoedd. HSAO3	AHNE	Cadw, ALLau		√	√		Cais Cynllun Partneriaeth Tirwedd CDL
Sicrhau bod pob penderfyniad ynglŷn â'r Amgylchedd Hanesyddol yn seiliedig ar dystiolaeth. HSAO4	ALI	AHNE	√	√	√		Amser staff
Sicrhau bod data LANDMAP a'r Cofnod Amgylchedd Hanesyddol yn cael eu defnyddio i arwain ar benderfyniadau ar geisiadau cynllunio a hysbysu cynlluniau amaeth-amgylcheddol. HSAO4	CNC / AHNE	ALI	√	√	√		Amser staff



## Nodweddion Diwydiannol a Safle Treftadaeth y Byd

Camau Gweithredu Cynllun Rheoli	Arwain	Partneriaid	16/17	17/18	18/19		Adnoddau
Gweithio mewn partneriaeth i gyflawni dyheadau'r Cynllun Rheoli Tirwedd Safle Treftadaeth y Byd. WHSO1	Grŵp Llywio STB		√	√	√		Amser staff Angen cyllid
Sefydlu prosiect CDL gydag Ymddriedolaeth y Camlesi ac Afonydd a Chyngor Bwrdeistref Sirol Wrecsam i warchod y golygfeydd allweddol i ac o'r STB. WHSO2	AHNE	CRT, CBSW, Cyngor Sir Ddinbych, CNC		√			Cais Cynllun Partneriaeth Tirwedd CDL
Gweithio gyda Cadw a thirfeddianwyr lleol i ffurfioli'r mynediad at Raeadr y Bedol o Llantysilio. WHSO3	AHNE	CSDd Cadw					Wedi'i gwblhau
Gweithio gyda'r bartneriaeth Safle Treftadaeth y Byd i ddatblygu Strategaeth Ddehongli ar gyfer y coridor cyfan. WHSO4	CRT	AHNE CBSW / CSDd Cadwyn Clwyd		√			Cynllun Datblygu Gwledig Partneriaid STB
Drwy brosiect Partneriaeth Ein Tirwedd Ddarluniadwy, asesu ac adfer nodweddion allweddol sy'n gysylltiedig â chloddio am blwm a chwareli calchfaen, yn enwedig, Y Mwynglawdd ac Eglwyseg. WHSO5	AHNE	CBSW / Tirfeddianwyr		√			Cais Cynllun Partneriaeth Tirwedd CDL
Gweithio tuag at atgyfnerthu nodweddion diwydiannol ar Fryn Prestatyn. WHSO5	AHNE	Prestatyn			√		Prosiect Etifeddiaeth Calchfaen CNC
Trwy'r Prosiect Ein Tirwedd Ddarluniadwy, darparu dehongliad o ansawdd uchel ar gyfer safleoedd diwydiannol allweddol o fewn yr AHNE - yn arbennig y Leete yn Loggerheads, ceunant y Diafol a mwyngloddiau Plwm Minera. WHSO5	AHNE	Grŵp Llywio STB		√			Elfennau a ddarperir drwy Brosiect Etifeddiaeth Calchfaen CNC Angen Arian Pellach
Sefydlu prosiect CDL i nodi ac ymateb i safleoedd mewn perygl. WHSO6	AHNE	Allau / Cadw		√			Cais Cynllun Partneriaeth Tirwedd CDL

## Bryngaerau a Strwythurau Amddiffynnol

Camau Gweithredu Cynllun Rheoli	Arwain	Partneriaid	16/17	17/18	18/19		Adnoddau
Monitro effaith Llwybr Cenedlaethol y Clawdd Offa ar Fryngaerau Bryniau Clwyd. DFSO1	AHNE	CNC / CSDd / Cyngor Sir y Fflint		√			Amser staff
Parhau i gefnogi dull partneriaeth i fynd i'r afael â thresmasu gan gerbydau oddi ar y ffordd a'i effeithiau ar y bryngaerau, yn enwedig ar Fynydd Llantysilio - gweithio gyda'r Heddlu, CNC ac Awdurdodau Lleol. DFSO1	Hawliau Tramwy CSDd	AHNE / HGC / CNC	√	√	√		Cynllun Gwella Hawliau Tramwy
Cwblhau'r gwaith o atgyfnerthu meini yng Nghastell Dinas Bran o amgylch y porthdy. DFSO2	CSDd	AHNE / Cadw	√				Cadw / Wren
Drwy'r prosiect Ein Tirwedd Ddarluniadwy, cymryd camau i leihau erydiad i mewn i Gastell Dinas Bran yn enwedig o'r pwynt mynediad dwyreiniol. DFSO2	AHNE	Cadw / CSDd			√		Cais Cynllun Partneriaeth Tirwedd CDL

## Nodweddion Hanesyddol Bach

Camau Gweithredu Cynllun Rheoli	Arwain	Partneriaid	16/17	17/18	18/19		Adnoddau
Sicrhau bod data LANDMAP a'r Cofnod Amgylchedd Hanesyddol yn cael eu defnyddio i arwain ar benderfyniadau ar geisiadau cynllunio a hysbysu cynlluniau amaeth-amgylcheddol. SHFO1	CNC	AHNE	√	√	√		Amser staff
Cynnal sesiynau DPP gyda chynllunwyr a swyddogion Priffyrdd i esbonio Archaeoleg a'r system Gynllunio a phwysigrwydd y nodweddion bach hyn o ran cynnal cymeriad aneddiadau SHFO1	AHNE	ALI		√	√		Amser staff
Annog y defnydd o becyn gwaith nodweddu hanesyddol Ymddiriedolaeth Ddinesig Cymru yn aneddiadau'r AHNE. SHFO2	AHNE	ALI	√	√	√		Amser staff
Ymweld â Chymunedau Lleol i drafod cofnodi nodweddion. SHFO2	AHNE	Cadwyn Clwyd		√	√		Cynllun Datblygu Gwledig
Yn unol ag Amgylchedd Hanesyddol Cymru: Dathliad (2009), Sefydlu Hyrwyddwr Amgylchedd Hanesyddol o fewn y Bartneriaeth AHNE. SHFO3	AHNE		√				Amser staff

## Ffiniau

Camau Gweithredu Cynllun Rheoli	Arwain	Partneriaid	16/17	17/18	18/19		Adnoddau
Parhau i gefnogi trwy gynllun grant CDC i hwyluso gwelliant ffiniol. BO1	AHNE	Tirfeddiannwr	√	√	√		Cronfa Datblygu Cynaliadwy / Menter Gwella Tirwedd
Parhau i weithio gyda myfyrwyr a staff yng Ngholeg Llysfasi i ddarparu cyrsiau hyfforddi mewn Sgiliau Cefn Gwlad. BO2	AHNE	Coleg Cambria	√	√	√		Amser staff
Parhau i gynnig dyddiau hyfforddi i Wirfoddolwyr Cefn Gwlad mewn codi cloddiau ac adeiladu wal gerrig sych. BO2	AHNE	CGGSDd, AVOW, FLVC, CNC	√	√	√		Amser staff Prosiect Etifeddiaeth Calchfaen CNC
Casglu gwybodaeth am gyflwr presennol y ffiniau o fewn yr AHNE. BO3	AHNE	AHNE		√			Amser staff Prosiect Actif Alyn

## Atyniadau Eiconig i Ymwelwyr a Diwylliant

Camau Gweithredu Cynllun Rheoli	Arwain	Partneriaid	16/17	17/18	18/19		Adnoddau
Cynnal statws Siarter Twristiaeth Gynaliadwy ar gyfer yr AHNE. IVCO1	AHNE	Cadwyn Clwyd, CSyFf, CSDd, CBSW	√				Angen cyllid
Cydlynu'r gwaith o ddatblygu a gweithredu Cynlluniau Rheoli Cyrchfannau sy'n effeithio ar yr AHNE. IVCO1	AHNE	AHNE, Croeso Cymru. <b>ALI</b>	√	√	√		Amser staff
Cynnal Fforwm Twristiaeth Blynnyddol. IVCO1	AHNE	ALI	√	√	√		Amser staff
Gweithio gyda Chroeso Cymru a'r Tirweddau Gwarchoddedig eraill i hyrwyddo twristiaeth gynaliadwy yng Nghymru. IVCO1	Croeso Cymru	ALI AHNE	√	√	√		Amser staff
Defnyddio safleoedd cefn gwlad megis Parc Gwledig Tŷ Mawr a Loggerheads i weithredu fel pyrth i'r AHNE drwy ddehongli o ansawdd da a darparu gwybodaeth. IVCO2	AHNE	ALI	√	√	√		Safleoedd sy'n gweithredu fel pyrth effeithiol. Cyllid sy'n ofynnol ar gyfer camau pellach
Gweithio gyda staff a chwmnïau cludiant cyhoeddus i gydlynu cludiant cyhoeddus i ac o ganolfannau mynediad AHNE. IVCO3	AHNE / Cadwyn Clwyd	Cadwyn Clwyd / CRT / CBSW / CSDd / CSyFf	√	√	√		Amser staff
Paratoi Cynllun Rheoli Ymwelwyr ar gyfer Safle Treftadaeth y Byd ac ystyried ffyrdd o leihau tagfeydd a fydd yn lleihau'r effaith ar drigolion a gwella profiad yr ymwelydd. IVCO4	CRT	AHNE / CBSW / CSDd		√			Amser staff Angen cyllid
Gweithredu'r cynllun ar gyfer datblygu maes parcio ychwanegol yn Loggerheads a gweithredu gwelliannau maes parcio yn Nhŷ Gwledig Tŷ Mawr. IVCO4	AHNE	Cadwyn Clwyd / CSDd	√				Cyllid yn ofynnol ar gyfer gwelliannau Parc Gwledig Tŷ Mawr
Casglu a lledaenu data ar wir anghenion a dyheadau hamdden defnyddwyr gwirioneddol a darpar ddefnyddwyr. IVCO5	AHNE	CNC / NFU / FUW		√			Angen cyllid
Datblygu cynllun Llysgennad Twristiaeth AHNE. IVCO6	AHNE	CSDd / CSyFf / CBSW	√				Amser staff / Cronfa Datblygu Cynaliadwy / Cyngor Sir y Fflint / Cyfranogwyr
Darparu cefnogaeth i grwpiau busnes ym Mryniau Clwyd a Dyffryn Dyfrdwy a pharhau i ddatblygu Fforwm Twristiaeth Gynaliadwy o fusnesau a swyddogion. IVCO6	AHNE	CSDd / CSyFf / CBSW	√	√	√		Amser staff

## Llwybr Cenedlaethol Clawdd Offa a Llwybrau a Hyrwyddir

Camau Gweithredu Cynllun Rheoli	Arwain	Partneriaid	16/17	17/18	18/19		Adnoddau
Ceisio mynediad diogel a hwylus ar gyfer ceffylau, seiclwyr a cherddwyr wrth greu llwybrau newydd yn yr AHNE. ODPPRO1	AHNE	CSDd / HT	√				Angen cyllid
Creu ffeiliau digidol o'r holl llwybrau a hyrwyddir o fewn yr AHNE a'u gwneud yn hygyrch ar y we. ODPPRO2	AHNE	Cyngor Sir Ddinbych / Cyngor Sir y Fflint / CBSW	√	√	√		Amser staff
Darparu cefnogaeth i ffermwyr a thirfeddianwyr wrth ddelio â phwysau hamdden. ODPPRO3	AHNE	FUW / CNC / NFU	√	√	√		Amser staff, cyllid
Parhau i ddatblygu trwy bartneriaid y gweithgareddau gwirfoddoli a rhaglen ddiwyddiadau sy'n annog y defnydd o gefn gwlad a datblygu a hyrwyddo Teithiau Cerdded Iechyd a Champfeydd Gwyrdd yn agos at aneddiadau AHNE ODPPRO4	AHNE		√	√	√		Amser staff
Sicrhau y defnyddir i mynediad lleiaf cyfyngol ar bob llwybr a hyrwyddir yn yr AHNE. ODPPRO5	AHNE	Cyngor Sir Ddinbych / Cyngor Sir y Fflint / CBSW / CNC	√	√	√		Amser staff Angen cyllid
Parhau i ddarparu cyfleoedd i grwpiau heb gynrychiolaeth ddigonol gael profiad o nodweddion arbennig yr AHNE. ODPPRO5	AHNE	CNC	√	√	√		Amser staff
Trwy'r prosiect Cerdded gydag Offa, rhoi cymorth i fusnesau twristiaeth er mwyn sicrhau eu bod yn gallu manteisio i'r eithaf ar botensial y Llwybr Cenedlaethol i economi'r ardal. ODPPRO6	AHNE	Cadwyn Clwyd / CSDd / CRT / CBSW	√	√	√		Angen cyllid
Trwy'r prosiect cydweithredol trawsffiniol Cerdded gydag Offa gyda Thirweddau Gwarchoddedig eraill, gweithio gyda grwpiau busnes i gynyddu ymwybyddiaeth o Llwybr Clawdd Offa fel porth i'r AHNE. ODPPRO7	AHNE	Cadwyn Clwyd / CSDd / CRT / CBSW	√	√	√		Angen cyllid
Ymgymryd â mesurau rheoli crydiad ar Llwybr Cenedlaethol Clawdd Offa yng Nghyrrn y Brain, Egwyseg, Moel Famau a bryngaerau Bryniau Clwyd er mwyn lleihau effaith y llwybr ar y dirwedd a nodweddion cadwraeth yr ardal. ODPPRO8	AHNE	CNC	√	√	√		Angen cyllid
Llunio adroddiad monitro blynyddol ar gyfer safleoedd allweddol megis Parc Gwledig Tŷ Mawr, Loggerheads a data Cownteri Pobl ar gyfer y llwybrau yn yr AHNE. ODPPRO9	AHNE	CSDd / CNC	√	√	√		Amser staff

## Yr Amgylchedd Adeiledig

<b>Camau Gweithredu Cynllun Rheoli</b>	<b>Arwain</b>	<b>Partneriaid</b>	<b>16/17</b>	<b>17/18</b>	<b>18/19</b>		<b>Adnoddau</b>
Paratoi canllawiau ar gyfer datblygiad mewn lleoliadau porth i gyd-fynd â'r AHNE a chryfhau cymeriad tîrwedd lleol. BEO1	AHNE	CSyFf / CSDd / CBSW		√			Amser staff Angen cyllid
Gweithio gyda'r awdurdodau cynllunio lleol i baratoi a mabwysiadu Canllawiau Cynllunio Atodol ffurfiol a chanllawiau dylunio ar gyfer datblygu yn yr AHNE. BEO1	AHNE	CSyFf / CSDd / CBSW			√		Amser staff
Hwyluso cyfarfod blynyddol gyda phartion â diddordeb ar yr amgylchedd adeiledig. BEO1	AHNE	CSyFf / CSDd / CBSW	√	√	√		Amser staff
Ymgymryd ag astudiaethau nodweddion yr holl aneddiadau, gan ganolbwyntio i ddechrau ar yr aneddiadau mwy a phwyntiau pwysau, er mwyn nodi sensitifrwydd a chyfleoedd ar gyfer newid. BEO1	AHNE	CSyFf / CSDd / CBSW	√	√	√		Amser staff
Ystyried a rhoi sylwadau ar >100 o geisiadau cynllunio a chynigion datblygu eraill yn ac o gmpas yr AHNE bob blwyddyn, a cheisio mabwysiadu >85% o farn y JC. BEO1	AHNE	CSyFf / CSDd / CBSW	√	√	√		Amser staff
Cynyddu ymwybyddiaeth a dealltwriaeth o faterion datblygu yn yr AHNE drwy gynorthwyo gyda rhaglenni hyfforddiant a datblygu aelodau pwyllgor cynllunio a datblygiad proffesiynol parhaus ar gyfer swyddogion. BEO1	AHNE	CSyFf / CSD / CBSW	√	√	√		Amser staff
Gweithio gydag awdurdodau lleol i gynnal adolygiadau bob 5 mlynedd o'r gofrestr Adeiladau mewn Perygl ac arolygon cyflwr sy'n cwmpasu yr AHNE a chymryd camau i leihau nifer yr adeiladau sydd mewn perygl BEO2	AHNE	CSyFf / CSDd / CBSW	√				Amser staff
Cynnal a/neu ddiweddarau Gwerthusiadau Ardaloedd Cadwraeth a Chynlluniau Rheoli ar gyfer yr holl Ardaloedd Cadwraeth yn yr AHNE, gan gynnwys adolygiadau ffiniau ac asesiad o gyflwr cyffredinol yr ardaloedd. BEO2	AHNE	CSyFf / CSDd / CBSW	√	√	√		Amser staff
Hyrwyddo defnydd Cyfarwyddiadau Erthygl 4 i reoli datblygiad a ganiateir mewn Ardaloedd Cadwraeth sy'n niweidiol i gymeriad ac edrychiad yr ardal fel y nodwyd gan y Gwerthusiad Ardal Gadwraeth. BEO2	AHNE	CSyFf / CSDd / CBSW	√	√	√		Amser staff
Sicrhau bod Parciau a Gerddi Hanesyddol yn cael eu gwarchod rhag datblygiadau amhriodol a fyddai'n niweidio cymeriad neu nodweddion cydnabyddedig arbennig y safle a gofrestrwyd BEO2	AHNE	Cadw, ALLau	√	√	√		Amser staff
Datblygu canllawiau i leoli a dylunio adeiladau amaethyddol a choedwigaeth yn yr AHNE i wella cymeriad y tirlun lleol BEO3	AHNE	ALLau / CLA			√		Amser staff
Gweithio gyda'r Grid Cenedlaethol i leihau effaith peilonau yn ardal Dyffryn Molwynion a Thremerchion drwy eu Prosiect Gwella Gwledol. BEO3	AHNE	Tirfeddianwyr	√	√	√		Amser staff Grant Menter Gwella Tîrwedd
Gweithio gyda Scottish Power i roi llinellau uwchben dan y ddaear lle bynnag y bo modd. BEO3	Scottish Power	AHNE	√	√	√		Amser staff Scottish Power

## Pobl a Chymunedau

Camau Gweithredu Cynllun Rheoli	Arwain	Partneriaid	16/17	17/18	18/19		Adnoddau
Cefnogi a hyrwyddo prosiectau menter perchnogaeth cymdeithasol / cymunedol priodol a mentrau fel 'The Pub's the Hub' a fydd yn cynnal a gwella mynediad i gyfleusterau a gwasanaethau lleol. PCO1	Cadwyn Clwyd	AHNE	√	√	√		Amser staff Anghen cyllid
Gwrthsefyll cynigion datblygu sy'n golygu colli cyfleusterau cymunedol megis siopau lleol a thafarndai. PCO1	AHNE / CSyFf / CSDd / CBSW		√	√	√		Amser staff
Adnabod y ddarpariaeth band eang cyfredol ar draws yr AHNE a gweithio gyda chymunedau ac asiantaethau eraill i sicrhau'r cyflymder/darpariaeth gorau posibl o wasanaeth, delio ag 'ardaloedd digyswllt' band eang, a hyrwyddo Cynllun Band Eang Cyflym Iawn LIC. PCO1	Cadwyn Clwyd	AHNE		√			Amser staff
Hyrwyddo economi prosesu bwyd lleol o ansawdd uchel, proffidiol fel ffordd o adfywio incymau gwledig; ac i godi ymwybyddiaeth ymysg trigolion, busnesau ac ymwelwyr am y manteision i'r dirwedd, yr economi a chymdeithas o brynu nwyddau lleol. PCO1	Cadwyn Clwyd / AHNE	Llwybr Bwyd	√	√	√		Amser staff
Cefnogi mentrau sy'n darparu gwasanaethau cymunedol hanfodol trwy gyfrwng y Gymraeg. PCO1	AHNE	Menter Iaith	√	√	√		Amser staff Cronfa Datblygu Cynaliadwy
Cefnogi'r awdurdodau lleol wrth gyflawni arolygon anghenion tai a fforddiadwyedd mewn ardaloedd lle mae galw mawr am dai fforddiadwy a nodir gan restrau aros ALI / HA. PCO2	ALI		√	√	√		Amser staff
Gweithio gydag awdurdodau cynllunio a thai lleol i hyrwyddo cynlluniau tai fforddiadwy ar gyfer pobl lleol, i sicrhau unedau fforddiadwy fel rhan o unrhyw ddatblygiad tai marchnad newydd, ac i annog darpariaeth o dai fforddiadwy i bobl lleol trwy addasiadau a datblygu anheddau newydd unigol mewn pentrefi a phentrefannau. PCO2	CSyFf / CSDd / CBSW	AHNE	√	√	√		Amser staff
Hyrwyddo cyfleoedd i annog busnesau lleol i fod yn fwy cynaliadwy yn amgylcheddol ac yn economaidd, yn arbennig mewn ffyrdd sy'n gwarchod y nodweddion arbennig yr AHNE. PCO2	AHNE / Cadwyn Clwyd	AHNE	√	√	√		Amser staff Anghen cyllid
Cefnogi Cynllun Llysgenhadon Cymunedol i wella cyfathrebu â chymunedau. PCO3	Cadwyn Clwyd		√	√	√		Amser staff
Cynnal Fforwm blynyddol PCO3	AHNE	AHNE	√	√	√		Amser staff
Cynhyrchu rhaglen wirfoddoli o ddigwyddiadau ddwywaith y flwyddyn. PCO4	AHNE	CSDd / CNC	√	√	√		Amser staff Cyllideb AHNE Craidd
Cysylltu gyda Chynghorau Tref a Chymuned yn flynyddol. PCO4	AHNE	CSDd / CNC	√	√	√		Amser staff
Cynnal a datblygu'r Bartneriaeth AHNE PCO4	AHNE	CSDd / CNC	√	√	√		Amser staff Cyllideb AHNE Craidd
Datblygu Cynllun Ceidwad Ifanc gyda rhaglen o weithgareddau ar draws yr AHNE. PCO4	AHNE	CSDd / CNC	√	√	√		Amser staff Cyllideb AHNE Craidd

